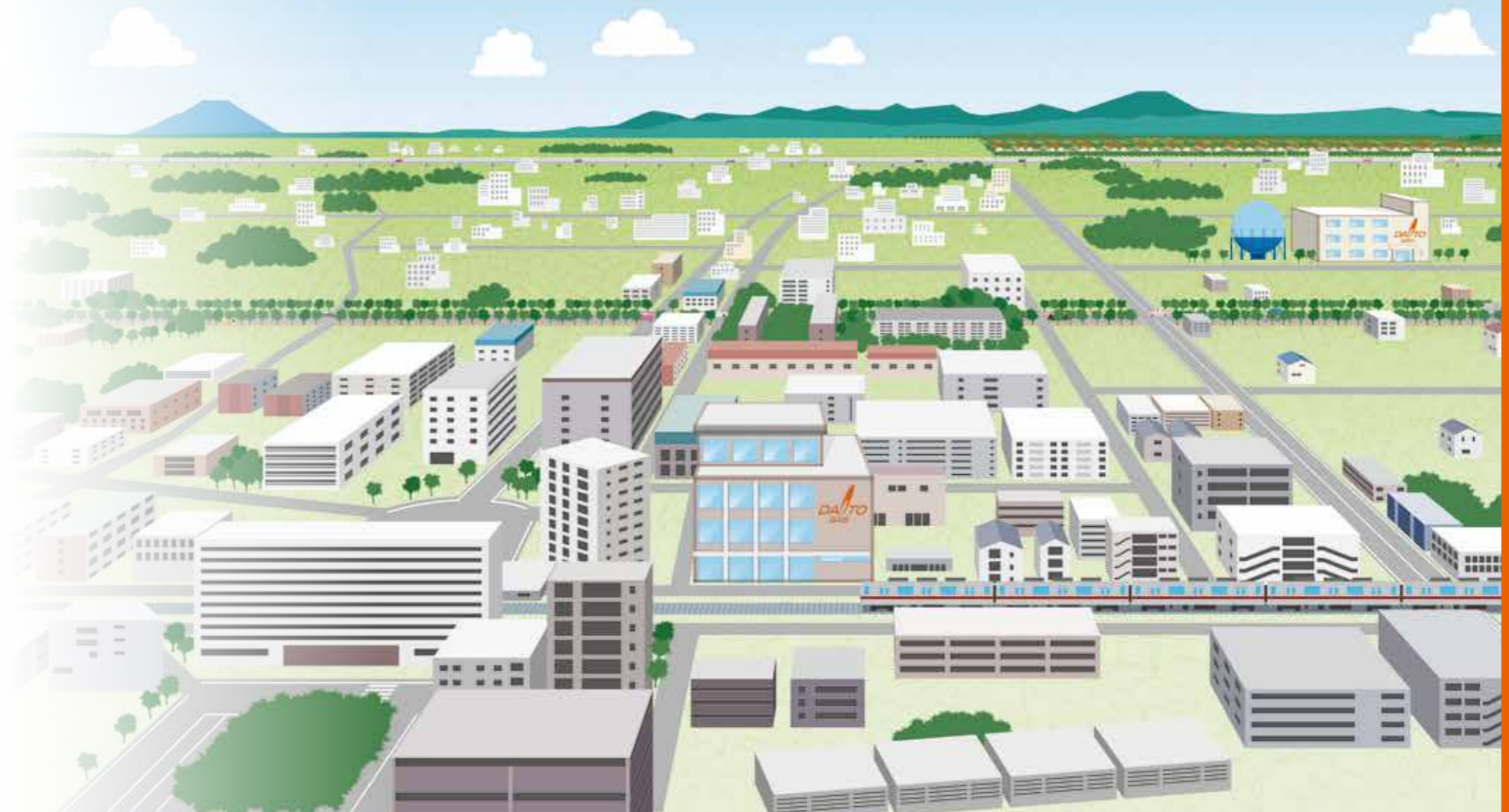




DAITO
GAS



人・街・未来にやさしい
大東ガス



大東ガス株式会社
〒354-0018 埼玉県富士見市西みずほ台1-2-12
<https://www.daitogas.co.jp>

COMPANY PROFILE

大東ガスは1961年の創立以来「公益事業の使命に徹し保安の確保、サービスの向上に努め、ガスの安定供給を旨とし、永く地域社会の発展に貢献する」ことを基本的理念としてきました。さらに「人・街・未来にやさしい 大東ガス」をコーポレートスローガンに制定、天然ガスの普及促進を事業の中心として様々な取り組みを進め、60年を超える永きにわたり、地域の皆さまとともに歩んできた歴史があります。これからも、私たちは、今まで以上にお客さまとの絆を深め、地域社会から信頼され、選ばれ続ける企業を目指します。



環境にやさしいエネルギーのお届け

人々の生活や経済活動に欠かせない、都市ガスや電気などの エネルギー。
私たちはエネルギーインフラを取り扱う企業として、安心、安全 をお届けしています。

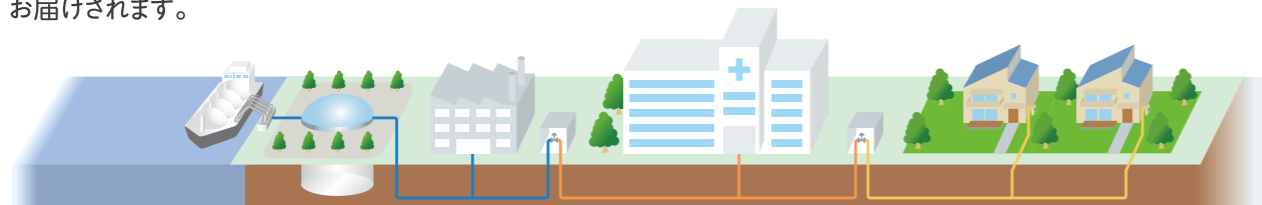
環境にやさしい都市ガスを多くの地域にお届けしています

私たち大東ガスは、埼玉県の朝霞市、志木市、富士見市、三芳町の地域および川口市、入間市、新座市、所沢市、東京都日野市、神奈川県座間市の一部地域にエネルギーをお届けしています。



都市ガスがご自宅に届くまで

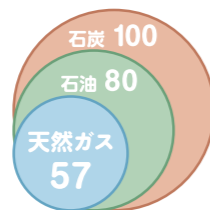
海外から国内のLNG基地に輸入された天然ガスが、都市ガスのパイプラインを通じて大東ガスに運ばれます。そこから圧力調節設備「ガバナ」を通すことで、一般家庭や工場、公共施設など供給エリア内の各所に都市ガスをお届けされます。



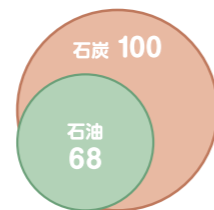
都市ガスはクリーンなエネルギー

都市ガスのもととなっている天然ガスは、メタンを主成分としており、都市ガスが燃焼した際にCO₂（二酸化炭素）の発生量が少ないのが特長です。さらに、酸性雨や大気汚染の原因とされるNO_x（窒素酸化物）の発生量も少なく、SO_x（硫黄酸化物）が発生しない、地球環境にやさしいクリーンなエネルギーです。

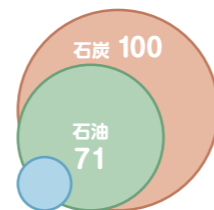
CO₂（二酸化炭素）
（石炭を100とした場合）



SO_x（硫黄酸化物）
（石炭を100とした場合）



NO_x（窒素酸化物）
（石炭を100とした場合）



【出典】CO₂は「火力発電所大気影響評価技術実証調査報告書」（1990年3月）/（一財）エネルギー総合工学研究所
SO_x、NO_xは「natural gas prospects」（1966）/OECD・IEA

供給エリア



ガスはもちろん、電気も大東ガスへ

ガス電気は
セットが安い!
DAITOでんき

大東ガスは2016年の電力小売自由化に伴い、ガスとあわせて電力販売を開始いたしました。当社はこれまで60年以上にわたり、地域の皆さまに都市ガスをはじめとする暮らしに密着したサービスをお届けしておりますが、今後も、更なるサービスの向上と地域社会への貢献を目指して参ります。

ガスで暮らしをもっと快適に

毎朝の洗顔や毎日の入浴など、家族の健康のために。あるいはリビングの床暖房に。お客さまの笑顔をつくるガスを、大東ガスはお届けしています。



乾太くん

ガスならではのパワフルな乾燥力で、洗濯物を手早く乾燥させるガス衣類乾燥機「乾太くん」。リーズナブルな乾燥コストなのに、天日干しのような仕上がります。



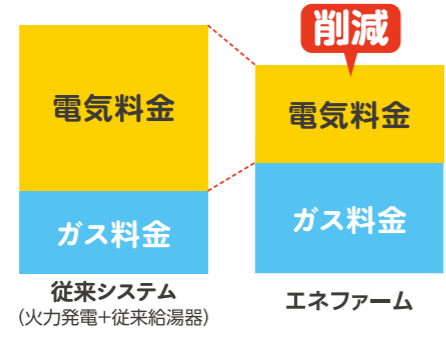
乾太くん

※2020年5月リンナイ(株)調べ
(リンナイスタイル会員、乾太くん所有者、n=181)

心も身体も、ホッとする、ガスのある暮らし

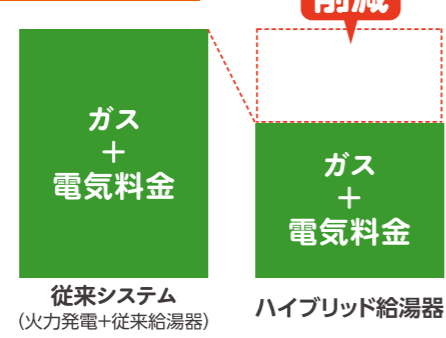
家庭用燃料電池エネファーム ENE-FARM

都市ガスから取り出した水素と空気中の酸素を化学反応させて、電気をつくり出すエネファーム。この時に発電した電気をご家庭で使用することで毎月の電気料金を削減することができます。



ハイブリッド給湯器

ガス(エコジョーズ)と電気(ヒートポンプ)、両方を搭載することにより、効率的にお湯をつくれるため、パワフルで快適なのにとっても省エネです。また、従来型ガス給湯器と比べて、学習機能もあることから、給湯コストを削減でき、経済性にも優れています。



「ガスの良さ」をお伝えするために、カンタンでおいしい料理教室

大東ガスのショールーム「プチプラム」各店では、「ガスで作る」おいしい料理をお楽しみいただけるよう、中華・和食・洋食・スイーツ・パンなど幅広いメニューをご用意しております。おひとりでも、お友達と一緒にでも参加できます。



エネルギーで地域の産業を支える

地域経済を活性化させるためにも欠かせないガスや電気。

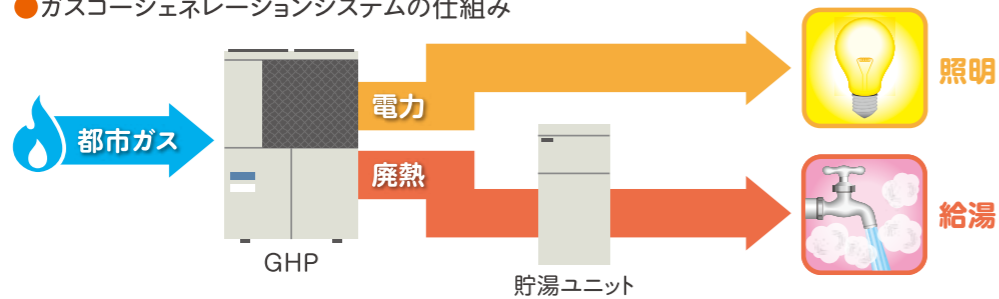
大東ガスは地域の企業や店舗、工場等のお客さまに、最適な エネルギーをご提案します。



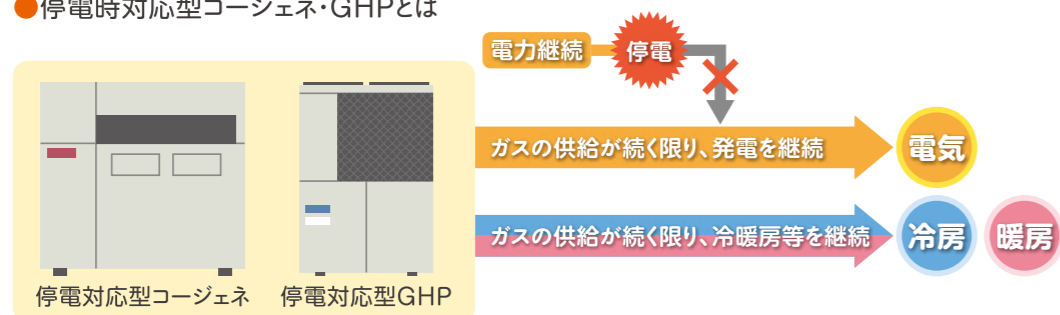
都市ガスは社会の経済活動を支えるため、様々な形で活躍しています

環境に配慮したコージェネレーションシステムや停電時対応型GHP、消費電力の少ない空調システム、厨房等の調理機器など産業を支えるためのガス機器やシステムは、多岐にわたっています。

●ガスコージェネレーションシステムの仕組み



●停電時対応型コージェネ・GHPとは



【事例紹介①】株式会社東ハト様



創業以来永きにわたり、子供から大人にまで親しまれる菓子製造販売を行っています。



プロパンガスからの燃料転換、高効率ボイラーの導入により省エネ・CO₂削減に貢献しています。ボイラーにて作られた蒸気を熱交換し、油を温めスナック菓子を生産しています。

【事例紹介②】鶴見製紙株式会社様



生活に欠かせない再生紙100%のトイレtpーパー製造を行っています。



ガスコージェネレーションシステムの採用により、省エネ・CO₂削減に貢献しています。コージェネで電気を作り、併せて燃焼時に発生する排熱を蒸気に再利用することで、紙の乾燥に利用しています。

【事例紹介③】三芳合金工業株式会社様



様々な分野で活用される特殊銅合金の製造、加工、販売を行っています。



特殊銅合金の製造過程において炉の燃料として都市ガスを使用しています。都市ガスの一部にはカーボンオフセット都市ガスを導入(2024年3月現在)し、持続可能な社会の実現に向け取り組んでいます。

安心・安全の実現とBCP対策

万一の災害時こそ、ガスなどのエネルギーの必要度は高まります。いつ、いかなる時にも安定してエネルギーをお届けできるよう、大東ガスでは設備・システム・社員教育等の災害対応を進めています。

保安の取り組み（供給保安センター）

安定的にガスをお届けするために

球形ガスホルダーは、消費量の少ない深夜に貯めておき、消費量が多くなる朝・夕方に送り出すことで、ガスの需要と供給のバランスを保つ役割を担っています。



災害に対応した低圧ブロック化の推進

地震発生時の供給停止エリアを細分化することで、お客さまへの影響を最小限にすることができます。



休日・夜間も安心をお届け

24時間365日、ガス漏れ等の異常が無いかを監視しています。



充実した社員教育

ガス漏れや災害時などに備え、日頃から様々な訓練を実施しています。



自治体様との連携

自治体様との連携を構築し、万一の災害時にも迅速に対応します。



地域の災害拠点（本社）

2023年に竣工した大東ガスの本社は、災害時に地域の拠点となるよう停電時対応GHPや太陽光発電の導入、地震に強い中圧導管の採用、さらには地下水をくみ上げる非常用のポンプまで備えています。

都市ガス中圧管引込み
災害に強いガス導管。大規模地震時においても継続供給が可能

非常用発電機 水冷式 都市ガスエンジン
定格出力130kVA
電圧確立まで20秒
※停電時に建物の電力を発電

深井戸用手押しポンプ
災害時に生活用水（非常用）として利用が可能

太陽電池モジュール
最大出力375w×32枚

EV用急速充電器
定格電圧500V（充電中）
定格出力60.0kW
2台同時充電時間38分（30kW×2）
※0%から80%までの充電時間（目安EV車の電池容量24kWh）

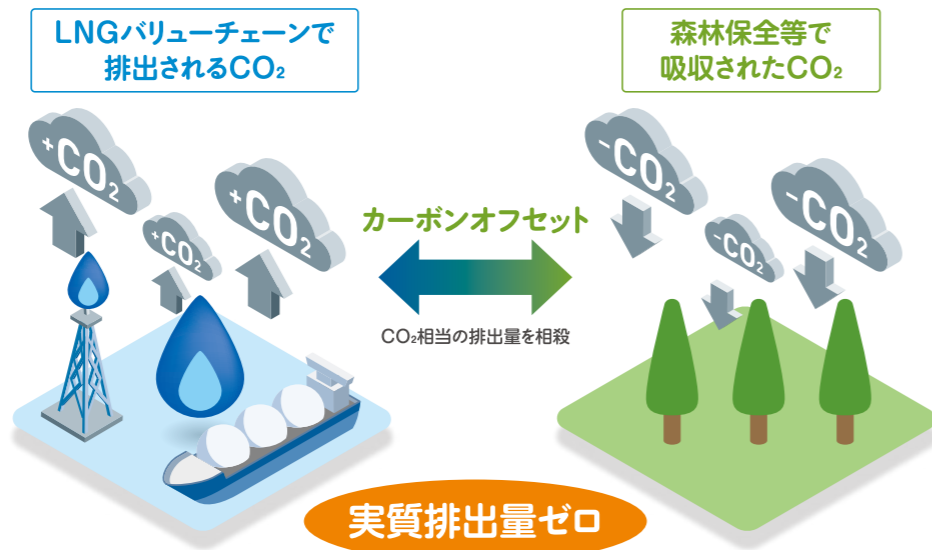
電源自立型空調 ガスヒートポンプエアコン（GHP）
室外ユニット12台、室内ユニット62台
※停電時でも自立運転が可能

持続可能なまちづくりへ

2050年のカーボンニュートラル社会の実現に向け、大東ガスでも様々な取り組みが始まっています。カーボンオフセット都市ガスやCO₂フリー電気の導入など積極的にご提案しています。

カーボンオフセット都市ガスの推進

カーボンオフセット都市ガスとは、天然ガスの採掘から燃焼に至るまでの工程で発生する温室効果ガスを、新興国等における環境保全プロジェクトにより創出されたCO₂クレジットで相殺すること（カーボン・オフセット）により、地球規模では、この天然ガスを使用してもCO₂が発生しないとみなされるLNGです。これからは環境性の高いカーボンオフセット都市ガスの普及拡大を進めてまいります。



2050年のカーボンニュートラル実現へ、大東ガスは様々な取り組みを始めています。

自治体との包括連携協定

2022年1月より、自治体様と「カーボンニュートラルのまちづくりに向けた包括連携協定」を締結し、脱炭素社会の実現に向けて、連携して取り組んでいます。



CO₂フリー電気の推進

CO₂フリー電気とは、化石燃料を使用して発電する電気に、再生可能エネルギー電源由来の非化石価値を付与することで、CO₂の排出を実質ゼロとすることのできる電気です。これからは環境性の高いCO₂フリー電気の普及拡大を進めてまいります。



フロート式太陽光発電事業

埼玉県比企郡川島町において、2015年に世界最大級のフロート式太陽光発電が完成し運転を開始しました。大東ガスは、再生可能エネルギーの普及促進により、地球環境に貢献してまいります。



太陽光発電設備設置の推進

本社および供給保安センターの屋上には太陽光パネルが設置してあり、発電した電気は自社施設で使用しています。また、自治体様との取り組みとして、太陽光PPA事業の共同検証を行うなど、再生可能エネルギーを由来とする電気の普及促進・活用に取り組んでいます。



EV急速充電スタンドの設置

本所にEV（電気自動車）の急速充電スタンドを設置しています。業務で使用する自社EVへの活用とともに、地域住民へ一般開放し、地域におけるEVの普及促進を後押しすることで、CO₂の削減および、災害時の電力確保を実現し、持続可能なまちづくりに貢献してまいります。



地域・社会 とのつながり

地域とともに歩み続けてきた大東ガスには、
地域の皆さまとのふれあいの場もたくさんあります。
これまでも、これからも地域に愛される
エネルギー企業を目指してまいります。

地域イベント

地域密着のエネルギー企業として、地域の皆さまと深く結びついている大東ガス。地域の様々なイベントにも積極的に参加し、交流を深めています。



展示会

人気のコンサート開催や近年はプチフラムでの予約相談会も実施しています。



環境エネルギー教育

子どもたちに省エネの大切さを知ってもらうために、環境エネルギー教育を実施しています。



大東ガス野球部

地域等が主催する大会に参加しています。日々、上達できるよう練習に取り組んでいます。



清掃活動・防犯パトロール

街の美化活動や地域の防犯パトロールを実施しています。



大東ガスのマスコットキャラクターのご紹介

大東ガスで活躍中のマスコットキャラクター、ガスの妖精「プチフラムくん」と電気の妖精「プチでんきくん」をご紹介します。

プチフラムくん

地球の暮らしやエコ活動を学ぶため、故郷のエコワールド星からやってきた王子様。普段は大東ガスや大東ガスのお店でいろいろなことを勉強しています。

- [出身]エコワールド星
- [好きなこと]食べること
- [好きな食べ物]地元野菜のバーニャカウダー
- [特技]空を飛ぶこと
- [性格]とってもポカポカなやさしい子



プチでんきくん

エコワールド星からやってきた、プチフラムくんの弟王子。お兄ちゃんが大好きで、一緒に大東ガスや大東ガスのお店でいろいろなことを勉強しています。

- [出身]エコワールド星
- [好きなこと]お兄ちゃんと遊ぶこと
- [好きな食べ物]地元のおイモ
- [特技]7色のビーム光線を出すこと
- [性格]いつもピカピカで元気な子

